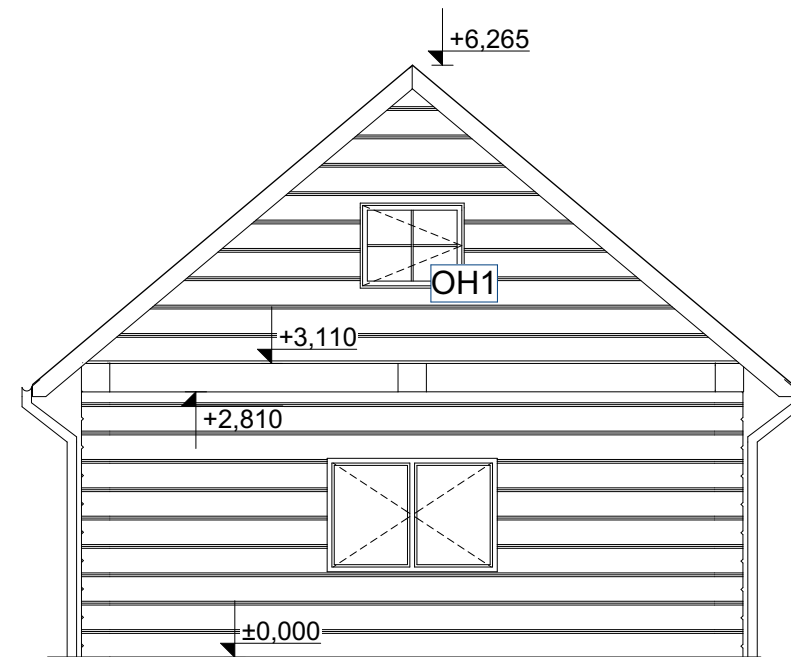
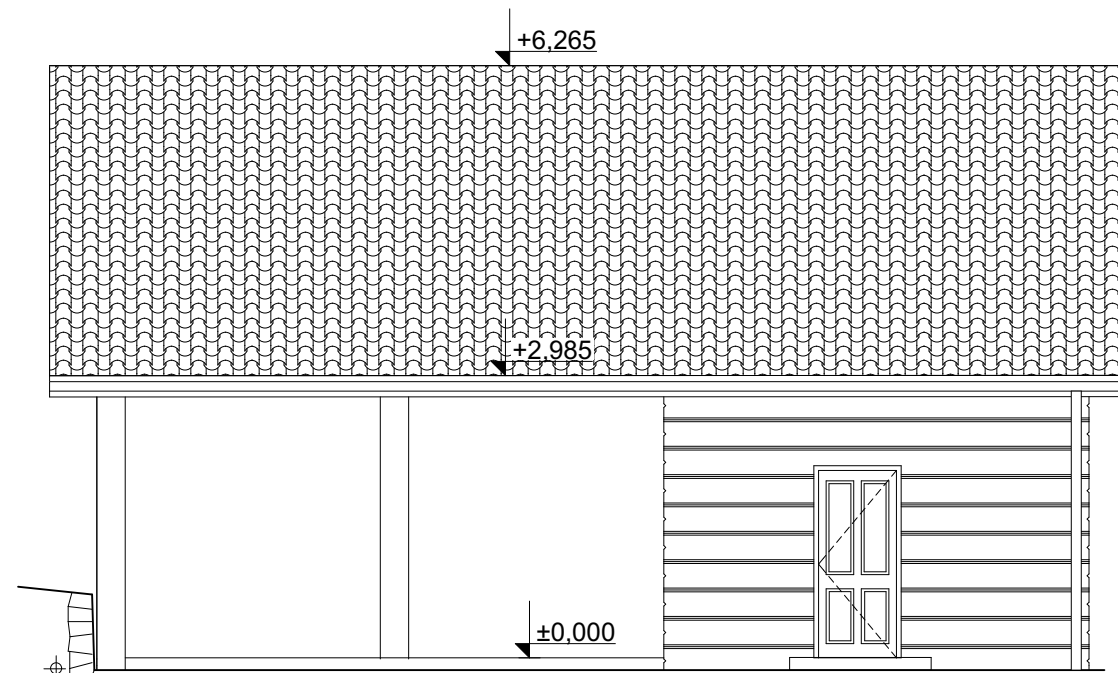


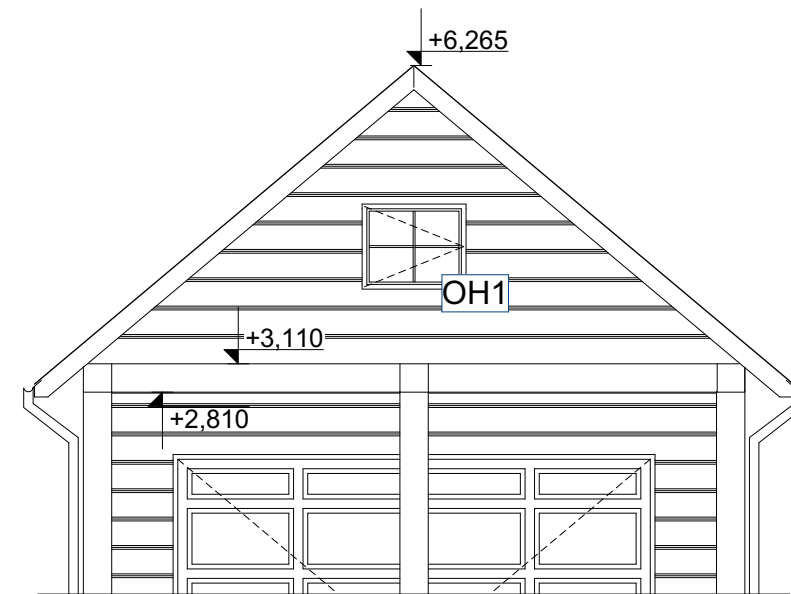
VÝCHODNÍ POHLED



JÍŽNÍ POHLED


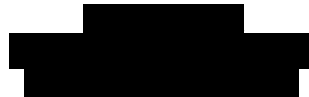


ZÁPADNÍ POHLED



SEVERNÍ POHLED

±0,000 =cca 550 ,020 m n.m. Bpv

	INVESTOR:			VYPRACOVAL:	ANVEA atelier s.r.o. Jana Verčimáková Mariánské náměstí 24 Jablunkov 739 91 mob.: +420 797 655 042 mail.: jana.vercimakova@verodum.cz	PARÉ:
	STUPEŇ PROJEKTOVÉ DOKUMENTACE: PROJEKT PRO OHLÁŠENÍ STAVBY	KONTROLOVAL:	Mgr Ing. Arch. Anna Czajka	DATUM:	11/2020	MÉRÍTKO:
NÁZEV, ADRESA STAVBY:					AUTORIZAČNÍ RAZÍTKO:	
NOVOSTAVBARODINNÉHO DOMU vč. Hospodářské budovy, Altánu, 3- komorového septiku a kanalizační přípojky, studny a vodovodní přípojky, elektro přípojky, dešťové kanalizace, vsaku dešťových vod a zpevněných ploch Dolní Lomná , parc.č. 2623, 2624					Č. VÝKRESU:	SO3.02
NÁZEV VÝKRESU:					ČÍSLO ZAKÁZKY:	OS_GE_2020_V
Pohledy Hospodářské budovy						